

クラウドカメラ「lukuba」活用のご案内



会社概要



社名

株式会社Hashikake



設立

2017年11月16日



所在地

神奈川県横浜市中区
福富町西通1-8
IM桜木町ビル2階



lukuba

カメラ本体代金が「無料」の事業者向けクラウドカメラ。毎月の利用料は国内最安値の¥1,200 (7日間保存 | 税別) で利用可能。最大2K・30fpsの滑らかな映像を、マルチデバイスで、権限保有者だけがセキュアに資料可能。



Luviza

肉眼で体感できる3Dホログラムパッケージサービス。機材の手配からクリエイティブ (CR) の制作、設置まで。海外のクリエイターネットワークを活用して、高品質なCRを低コストで量産できることが特長。



クラウドシステム導入支援

主に海外のクラウドサービスの導入、オンボーディング支援。運用開始後の日本語サポートデスク。クレジット決済が必要なサービスの場合は、決済代行も含む。



Hashikake

日本語対応していない海外クラウドサービスの紹介メディア。サービスの概要だけでなく、管理画面の操作方法などをまとめた記事を用意したビジネスメディア。



EC・販売支援

海外メーカーが日本進出時の販促支援。マーケティングプランの作成から、ECサイト制作、倉庫・物流の整備まで。自社でも、海外商品を輸入して販売をするECサイトを運営。

取引実績

旭化成株式会社
APAMAN株式会社
伊藤忠テクノソリューションズ株式会社
株式会社NTTデータ経営研究所
学校法人 学習院
京セラコミュニケーションシステム株式会社
東海国立大学機構 岐阜大学
JR東日本ビルテック株式会社

ソレキア株式会社
ソニーマーケティング株式会社
東海国立大学機構 岐阜大学
JR東日本ビルテック株式会社
ソレキア株式会社
ソニーマーケティング株式会社
ソニーネットワークコミュニケーションズ株式会社
株式会社ディー・エヌ・エー

デンソーテクノ株式会社
株式会社日立ドキュメントソリューションズ
ミズノ株式会社
株式会社ヤマハミュージックミュージックジャパン
株式会社ユーグレナ
リンナイ株式会社

「lukuba」 概要



カメラ本体代金が0円、クラウド録画利用料も1日40円(7日保存)から利用できる日本国内最安値のクラウドカメラ
オプション加入必須や長期縛りの条件はありません

録画のための保存機器を必要とせずカメラの設置だけで映像視聴
物理的な損傷によってデータを失うリスクもありません

1つのユーザー権限に何台もカメラ映像の紐付け
カメラの視聴権限を必要なユーザーごとに振り分けすることができ、
映像はインターネットを通じてパソコン・スマートフォンでどこからでも視聴

カメラの設置時、運用後の利用方法のサポートや不具合発生時の人的サポート
カメラ本体故障の場合の1年目以内無料交換
(2年目以降も1台3000円で即座に代替品の提供)



いつでも振り返られる安心を、誰でも手軽に

様々なクラウドサービスの提供を通じて、防犯やトラブルの抑止・発生時の事実確認、サービス提供品質の担保など、多様な用途で映像が「あるにこしたことはない」という考えをお持ちの事業者様が多いことを知りました。一方、直接的に利益貢献するものではないため、「費用」がネックになって設置に至らないという声が少なくありませんでした。更に掘り下げると「高い初期費用(カメラ、HDDなどのハードウェア代金)」「長期の契約年数(解約時の高額な違約金)」で提供されているサービスが多いことがわかりました。これらの費用面の課題を解決でき、映像品質を担保、高い利便性を持ったサービスがあれば、映像活用をより身近にできると考え、lukuba を企画・開発しました。

様々な用途でご利用いただくための「カメラ」として過不足のない機能を搭載しています
「クラウド」のため、管理画面の機能は適宜アップデートしていきます

※カメラの基本機能は購入後のアップデートはありません

高品質な映像

最高2K・30fps（有線接続時）でライブ・映像を録画。高品質な映像を視聴

1

カメラのグループ分け

設置カメラの台数が増えた場合でも、管理画面内でカメラのグループ分けをして迷わずアクセス

2

動作・音声検知

カメラの撮影範囲に動きがあった場合、音声を検知した際に、プッシュ通知・自動メール

3

動画クリップ

契約映像保存期間内であれば、10分単位で指定箇所の動画をダウンロードしてローカル保存

4

ネイティブアプリ

iOS/Android 用アプリを用意しているため、スマートフォン・タブレットから1クリックで映像確認

5

映像共有・権限分け

メールアドレス単位で共有するカメラの映像を指定して、視聴権限の付与

6

ナイトビジョン

周囲の明るさを検知して、自動的にライトをON暗闇でもしっかりと映像を撮影

7

通話機能

管理画面から、カメラを介して通話可能緊急時のコミュニケーションツールとして

8

SDカード自動保存

万が一カメラとネットワークの接続が途切れた場合、挿入しているSDカードにバックアップ

9

ビジュアルサーチ

録画映像を遡る際、1分単位で用意している画像から、指定の箇所へ即座にアクセス

10





カメラスペックシート

型	Lukuba-01
製品寸法 (cm)	10.6×9.4
重量	211g
レンズ	3.2mm 水平106.9° 対角127.9°
センサー	3M CMOSセンサー
デジタルズーム	8X デジタルズーム
ICR	○
日/夜間モード	オート / オン / オフ
IR LED	高出力IR LED×3
WDR	デジタルWDR
画像圧縮方式	H.264
映像解像度	2K (2304×1296)
有効画素数	300万画素
音声検知/動体検知	○
有線ネットワーク	RJ45
PoE給電	サポートしません
無線	802.11b/g/n
スピーカー/スピーカー	内蔵スピーカー/内蔵マイク
通話機能	○
防水防塵レベル	サポートしません
ローカルストレージ	128GB microSDカードをサポート

USE TEMPLATE



競合クラウドサービスと比較した場合の特徴



クラウドカメラに必要とされる基本的な機能を削ぎ落とすことなく、
画質やセキュリティの品質を維持しながら、最も利用しやすい価格設定を実現

競合クラウドカメラサービス

料金

本体代金が必要（価格はタイプにより異なる）。別途保存期間別のクラウド録画機能の契約が必須

1

機能

有料オプションを支払うことで、PoS連携や人数カウントといった、高度な機能をシームレスに利用可能

2

解約・契約期間

契約後に○日以内であれば返金可能というサービスもあるが、複数年単位での契約期間を設けているサービスが多い。また途中解約による高額な解約金が発生するケースも有

3



何台の導入でも本体代金は無料。競合クラウドカメラサービスと同じく、保存期間別のクラウド録画機能の契約が必要も、全プラン同額、もしくは以下の価格で設定

1

現時点では外部ツールとの連携や有料オプションが未搭載のため、他の専門ツールで代替が必要

2

契約前に送料無料でトライアル可能。契約単位は1年となるが、カメラ本体代金が無料のため、月単位で利用できるサービスよりも、コスト安

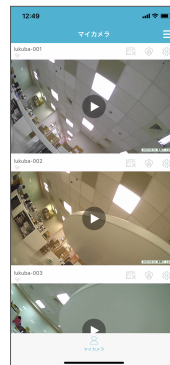
3

①1分ごとのスクリーンショットから映像確認

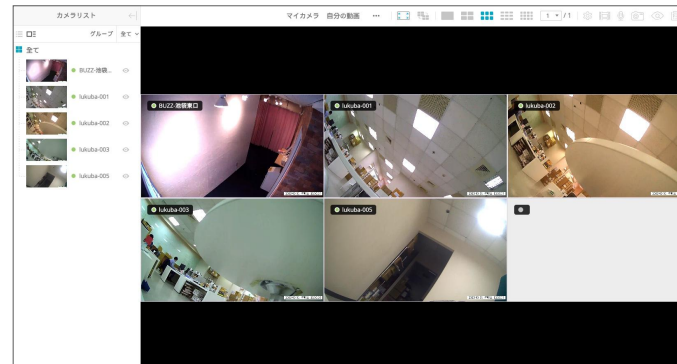
録画した映像は、1分単位で静止画を一覧表示するビジュアルサーチ機能から、視聴したい静止画をクリックすることで、すぐに該当箇所の動画再生をすることができます。

「いつでも」「どこにいても」「カメラを何台設置していても」スマートフォンやタブレットから映像確認が可能です。

「お客様からクレームがあった」「盗難があった」など、カメラの映像を確認したい場合に、即座に確認することができます。



映像一覧画面



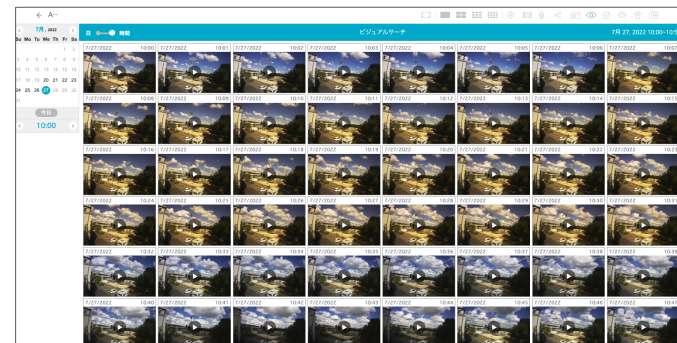
②必要な人に、カメラ単位での映像権限の振り分け

複数の拠点や映像を管理している担当者様が、自分に振り分けられたカメラの映像を、スマホで確認することができます。

カメラの映像は、アカウント単位で権限を付与、視聴者ごとに視聴カメラを指定可能です。例えば店舗運営事業者様の場合、エリアマネージャーであれば管轄する店舗の全てのカメラを、店長であれば、自店のみのカメラの映像の視聴権限を付与することができます。エリアごとに分けて店舗状況を把握することも可能です。



ビジュアルサーチ機能



③トラブルの早期発見

動作・音声検知を設定しておくことで、カメラの撮影範囲内で物体が動いた場合や、音が入った際に、メール・プッシュ通知で即座にお知らせします。

検知機能は、起動する時間を設定可能です。営業時間外に設定しておくことで、通常人がいない状態にも関わらず、物体を検知した場合に即座に担当者へプッシュ通知を送ることができます。

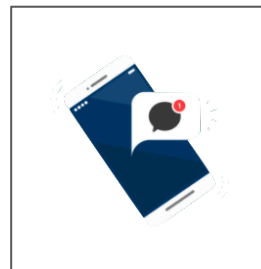
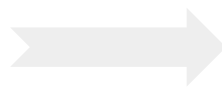
プッシュ通知だけではなく、検知した瞬間のスクリーンショットを添付してメールに自動送信したり、管理画面のイベント一覧より、すぐに該当シーンにアクセスして映像を確認することができます。

外部からの侵入者だけではなく、内部的にも労務管理、清掃を外部に委託している場合など、パートナー企業様のサービス状況を確認することができます。



通知メール

検知機能で即座に通知



アプリプッシュ通知

弊社提供クラウドカメラ活用事例 (飲食店)



- 業種：飲食店
- 検討時カメラ設置：有
- 現在導入数：8台 (4店舗)
- 担当者：物件開発マネージャー
- 導入経緯：
既存店には別クラウドカメラを設置。新規出店時の初期コスト、ランニングコスト削減を目的に、Hashikake提供サービスに切り替え。レジ金の不正の防止。エリアマネージャーの状況確認用に設置。
- カメラ設置箇所：
1店舗につき、レジ前に1台、店内全体を見渡すように1台の計2台を設置。
- 導入結果：
8台分で、初年度のコストが従来の利用カメラと比較して約23万円の削減

弊社提供クラウドカメラ活用事例（整骨院）

- 業種：整骨院
- 検討時カメラ設置：有
- 現在導入数：65台（50店舗）
- 担当者：管理部マネージャー
- 導入経緯：

既存店には別クラウドカメラを設置。既存店のランニングコストと、新規設置時のコスト削減を目的としてHashikake提供サービスに切り替え。高齢のお客様が多く、現金の取り扱いが多いことからトラブル発生時に従業員を守るためにカメラを活用。エリアマネージャーがサービス品質を確認するためにも活用。

- 設置箇所：
レジを中心に映る箇所
- 導入結果：

設置している目的を達成しつつ、新規出店分で約54万円、クラウド保存料を毎年約16万円の削減

弊社提供クラウドカメラ活用事例（調剤薬局）

- 業種：調剤薬局
- 検討時カメラ設置：無
- 現在導入数：6台（4店舗）
- 担当者：代表
- 導入経緯：
県外の拠点が増え、既存店の状況の把握がタイムリーにできなくなるため、クラウドカメラで把握できるようにしておきたい。
- 設置箇所：
2店舗設置店は待合室全体が映る1台、調剤室に1台の計2台。小規模店は手前に待合室、奥に調剤室が映るように1台を設置。
- 導入結果：
アイドルタイムの従業員の稼働状況を把握して、清掃や在庫補充、棚卸しなど、効率的に業務を行うための指示ができるようになった。



弊社提供クラウドカメラ活用事例（福祉施設）

- 業種：福祉施設
- 検討時カメラ設置：無
- 現在導入数：3台（1施設）
- 担当者：施設管理者
- 導入経緯：
知的障害のある方の施設に設置。入居者様の安全をより高めるためにカメラを利用。夜間職員様が受付に常駐していない場合など、動作検知を利用でき、権限を持つ人がどこからでも状況を確認できるようにするためクラウドカメラを採用。
- 設置箇所：
個室設置フロアの廊下
- 導入結果：
動作検知を時刻設定しておき、作動した際はプッシュ通知ですぐに担当に通知することで、入居者様の安全を確保するための環境を高められた。

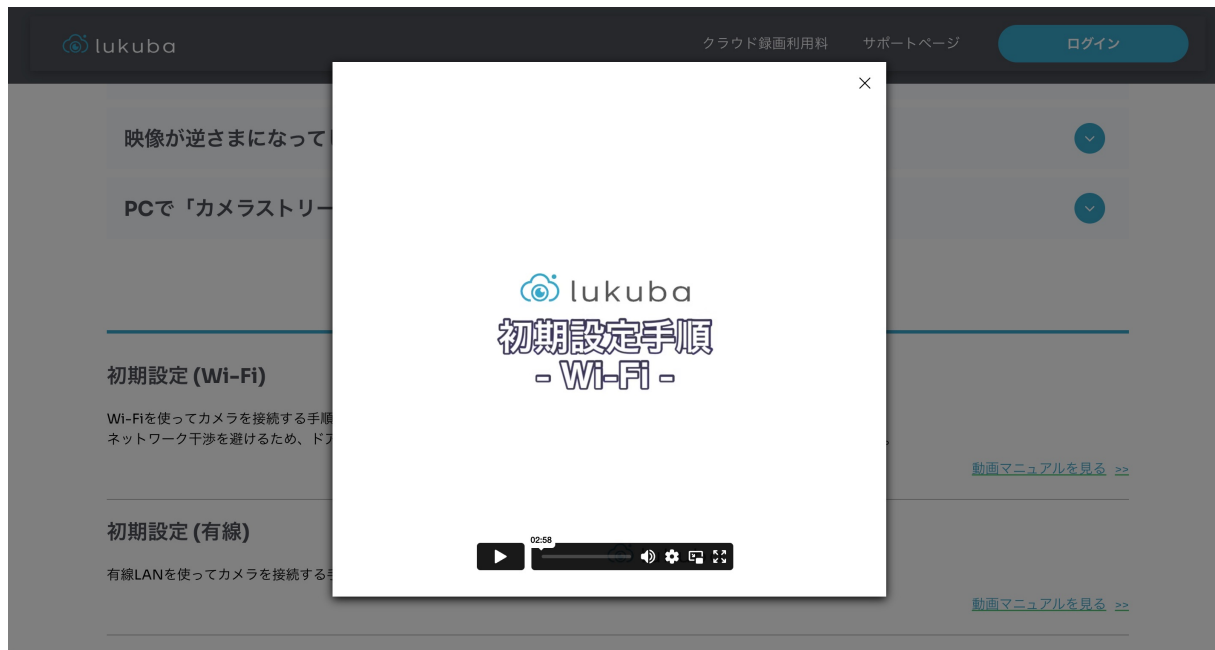


カメラ利用開始までのサポートについて

USE TEMPLATE

公開サポートページ

lukuba サービスサイト (lukuba.jp/support) に、カメラの接続方法から、管理画面の操作方法を、すべて動画で公開しています。ご担当者様は、店舗の設置担当者様からの個別に問い合わせを受けることなく、本ページをご案内いただくことで、運用にかかる工数を削減することができます。





保存期間別クラウド録画利用料

ご希望の映像保存期間に応じてプランをご用意しております

USE TEMPLATE

保存期間経過後はデータは削除されますが、管理画面から事前にダウンロードしていただくことが可能です

映像保存期間	月額利用料	年間利用料
7日間	1,320 円	15,840 円
14日間	1,760 円	21,120 円
30日間	2,200 円	26,480 円
60日間	2,640 円	31,680 円
90日間	3,135 円	37,620 円
180日間	4,400 円	52,800 円
365日間	6,600 円	79,200 円

※金額は全て税込価格



サービス提供の注意事項

1. 本サービスをご利用いただくために、お客さまにご準備いただくインターネット接続環境（光回線、ISP契約、ルーター等）の費用は含みません。
2. クラウドストレージの契約単位は12ヶ月です。カメラ納品日（弊社納品書発行・発送日）が属する月の月末締め、翌月末支払いの条件で、クラウド保存利用料金（12ヶ月分）をご請求させていただきます。
※ご導入を検討いただける場合、契約台数分を一括でご請求させていただくか、納品単位でご請求させていただいた方が良いかは、別途ご相談させていただきます。
3. カメラ納品時の送料に関しては、クラウド保存利用料のご請求時に、合わせて実費をご請求させていただきます。
4. ご購入いただいたカメラが故障した場合、1年以内は無料、2年目以降は3,300円(税込)で商品交換させていただきます。
5. 契約期間は1年間の自動更新です。解約の場合、更新日の30日前までに、メールまたは書面にてHashikake社まで通知してください。

問い合わせ先

sales@hashikake.co.jp

